

De închiriat

Victoriei Business Center

București, Sector 1, Strada Sevastopol 24

Informații despre clădire

Stadiu	Existentă
Anul construcției	2000
Suprafața totală a clădirii	3 619 mp

Termeni comerciali

Spațiu de birouri*	după înregistrare *
Taxă de întreținere*	după înregistrare *
Perioada minimă de închiriere	după înregistrare *
Disponibilitate	după înregistrare *

* Asking terms for m²/month









Amplasament



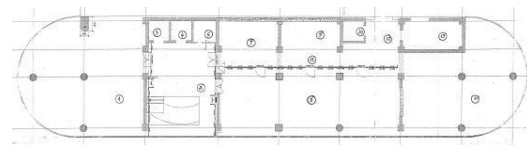
Spațiu Disponibil

Clădire închiriată complet

Amenajare standard

- | | | | |
|--|------------------------|---|--------------------------|
|  | Aer condiționat |  | Pază |
|  | Tavan suspendat |  | Fibră optică |
|  | Cablare telefon |  | Tablou electric |
|  | Cablare PC |  | Ferestre care se deschid |
|  | Cablare panou electric | | |
|  | Detectoare de fum | | |
|  | Mochetă | | |
|  | Recepție | | |

Planul etajului




Transport public

Metrou: M1, M2

Autobuz: 34,46, 182, 300, 381, 205, 783

Tramvai: 1, 42, 46, 20, 24

Contact

 +40 21 302 3400

Mai multe informații